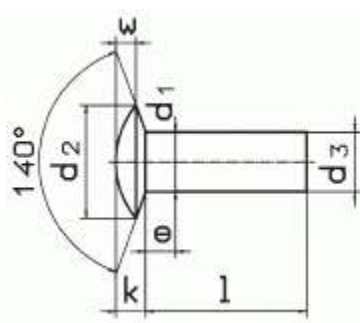


DIN 662 Заклёпка под молоток с полупотайной головкой алюминиевая, стальная, латунная, медная



Стандарт DIN 662 соответствует ГОСТ 10301, ISO 1051.

Материалы: Сталь, Нержавеющая сталь: А2, А4, Цветные металлы, сплавы: латунь, медь, алюминий.

Размеры заклёпки с полупотайной головкой DIN 662 в мм

d_1	d_2	d_3 мин.	e	k	w
2.5	5	2.37	1.3	1.2	0.8
3	6	2.87	1.5	1.5	1
4	8	3.87	2	2.1	1.4
5	10	4.82	2.5	2.5	1.7
6	12	5.82	3	3	2

Вы можете заказать и приобрести стальные, медные, латунные, алюминиевые, нержавеющие заклёпки, крепёж, метизы, крепёжные изделия в компании ООО «ИнСтайл» 8(499) 714-28-28, 8(495) 972-82-40.